

PaperCut MF™

Catálogo de producto

- > La gestión de costes y la reducción de residuos son dos de los retos a los que se enfrentan las empresas hoy en día. Una de las maneras más eficaces de reducir costes y mejorar la productividad de la impresión en red es con PaperCut MF.
- > Una solución de software que le permite administrar fácilmente sus recursos de impresión, recopilar datos de uso según la ubicación y el dispositivo, identificar ineficiencia e implementar estrategias de recuperación de costes para maximizar la productividad y el retorno de la inversión.
- > PaperCut MF también se adapta al tamaño de su red. Su diseño moderno y arquitectura del software proporciona plena escalabilidad. Si su red consta de un único servidor y tiene sólo unos pocos usuarios o si es una red multi-servidor con gran cantidad de usuarios – PaperCut MF se adapta a sus necesidades.



CARACTERÍSTICAS CLAVE

- > Imprima a una cola virtual y recoja el trabajo de impresión desde cualquier impresora o equipo multifunción Toshiba en red. Gracias a la autenticación de usuario en el dispositivo los datos sensibles están protegidos de miradas indiscretas.
- > Controle su equipos, el uso de papel y de tóner con normas de impresión inteligentes para decidir quién imprime qué, dónde y cómo.
- > WebPrint le permite imprimir desde el dispositivos móviles para una mayor flexibilidad.
- > La instalación y configuración de PaperCut MF es extremadamente fácil. Todas las impresoras y equipos MFP Toshiba existentes en su servidor de impresión serán identificados e importados automáticamente.
- > También puede asignar cuotas de impresión para grupos de usuarios. Con los más de 50 informes estándar PaperCut MF puede rastrear quién, dónde y cuánto se está imprimiendo en sus dispositivos Toshiba.
- > Fácil integración con las pasarelas de pago más populares, permite a los usuarios transferir fondos de cuentas externas a su cuenta personal PaperCut MF.
- > Los informes de PaperCut MF y el control de impresión le ofrece la posibilidad de controlar y minimizar los residuos. Esto no sólo ayuda a ahorrar dinero, sino que también ahorra recursos.

REDUCCIÓN DE COSTES

Gestión de usuarios

PaperCut MF sincroniza automáticamente las cuentas de usuario con los principales servicios de directorio como Active Directory, Open Directory, LDAP o eDirectory.

Informes con un sólo clic

Puede elegir entre más de 50 informes con un sólo clic, en formato PDF, HTML o Excel. También puede crear sus propios informes mediante la especificación de rangos de fechas o de filtrado y clasificación de los datos disponibles. Acceda a estos informes desde cualquier navegador web o programarlos para que se generen y envíen por e-mail de forma automática.

Detección de color a nivel de página

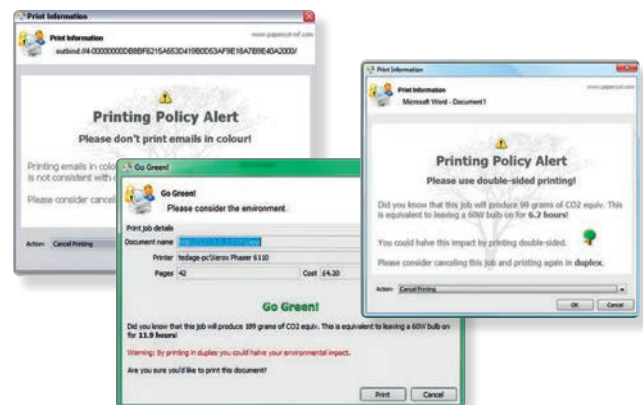
La detección de color a nivel de página examina cada página de un documento y detecta el uso del color. Esto permite un análisis más preciso de la relación de color utilizado por usuario, dispositivo o departamento.

Filtros avanzados y restricciones

Con los filtros de PaperCut MF puede controlar y aplicar políticas de impresión para mejorar la utilización de sus dispositivos de impresión. Se podría, por ejemplo, forzar la impresión dúplex o en escala de grises, detectar y eliminar trabajos duplicados de forma automática, dirigir los trabajos grandes a impresoras dedicadas de alto volumen, solicitar a los usuarios confirmar la impresión por sólo un lado o sugerir impresoras alternativas. Mediante la combinación de reglas puede mejorar el uso de los dispositivos, minimizar el bloqueo de colas y evitar trabajos de impresión innecesarios.

Con la interfaz de scripting avanzado puede crear, ajustar y personalizar sus propias políticas de impresión. Mientras que muchos ajustes se realizan marcando casillas sencillas, un

poco de JavaScript abrirá un nuevo mundo de oportunidades para usted. Por ejemplo puede mostrar mensajes emergentes para recordar a los usuarios seleccionar la opción dúplex.



Esta personalización es posible escribiendo un pequeño script en el editor de código en la interfaz de administrador. A alto nivel, el scripting avanzado proporciona la capacidad de:

- > Adaptar la lógica basada en los atributos de trabajo de impresión, tales como el coste, páginas, nombre del documento, tiempo, etc.
- > Modificar los atributos de trabajo y el comportamiento, como dirigir trabajos a otra impresora que influyen en los costes y añadir metadatos como comentarios.
- > Interactuar con los usuarios a través de mensajes emergentes o ventanas de diálogo.

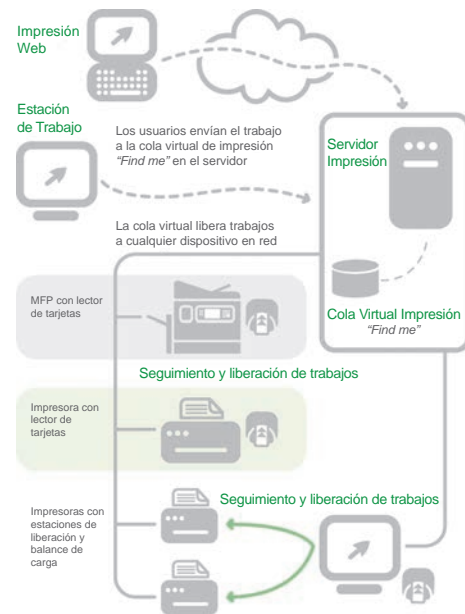


IMPRIMA DÓNDE QUIERA

Sabemos que en el mundo de hoy tenemos que ser flexibles para tener éxito. La función “Web Print” de PaperCut MF permite la impresión inalámbrica para los usuarios de dispositivos móviles y no requiere instalación de controladores de impresión o la autenticación del servidor. Basta con subir los archivos que se necesita imprimir, seleccione el dispositivo que desea utilizar e imprima.

La función “Find me” ofrece movilidad al empleado de la oficina moderna y la libertad que necesita. PaperCut MF utiliza una cola de impresión virtual. Así que, independientemente de la ubicación de los usuarios, puede recuperar sus trabajos de impresión desde cualquier dispositivo en la red, cuando y donde lo deseen.

Muchas empresas promueven políticas como “traiga su propio dispositivo (BYOD)” y PaperCut MF abastece estas necesidades. Los dispositivos que no están conectados exclusivamente a las redes de impresión existentes se pueden seguir utilizando, gracias al e-mail-to-print, Google Cloud Print y características de impresión de iOS.



SOLUCIÓN VERDE

La implementación de las políticas de impresión y de control de su parque de impresión ofrece mucho más que la posibilidad de reducir costes. El mundo de hoy tiene conciencia ambiental y demanda soluciones éticas. PaperCut MF cuenta con una herramienta de informes de impacto ambiental, que proporciona datos cuantificables reales. Incluso el equipo e-STUDIO RD30 registra el número de páginas borradas, mostrando así los beneficios de los Eco-MFP Toshiba.

Con estos datos puede llamar la atención de los usuarios por sus hábitos. Resalte el impacto ambiental de sus actividades para cambiar su comportamiento. La reducción resultante no sólo ayudará a su empresa a ahorrar dinero, sino que también hará que usted y sus empleados sean más corporativos.



Requerimientos del sistema

Sistemas operativos compatibles	Windows 10/8/7/Vista/Server 2008 (32/64 bit), Windows Server 2012 R2/Server 2008 R2 (64 bit), Mac OS X 10.4 -El Capitan, Linux, Novell
Memoria	Requerido: 768 MB Recomendado: 1 GB o más
Espacio libre en disco	Requerido: 300 MB Al usar Print Archiving se recomienda un mínimo de 100 GB de espacio libre en disco.

Para más información, por favor póngase en contacto con su distribuidor oficial Toshiba.



Sobre Toshiba Tec

Toshiba Tec Spain Imaging Systems forma parte de Toshiba Tec Corporation, proveedor líder de soluciones tecnológicas que operan en múltiples industrias que varían desde entornos de oficina, industria, logística, retail y educación.

Con sede central en Japón y más de 80 filiales en todo el mundo, Toshiba Tec Corporation ayuda a las organizaciones a transformar la manera en la que crean, registran, comparten, gestionan y muestran la información.

TOSHIBA TEC SPAIN IMAGING SYSTEMS

Edificio Toshiba - c/Deyanira, 57
28022 Madrid - España

Página Web

www.toshibatec-tsis.com
www.toshibaprinting.es

El vostre distribuïdor



Equips d'impressió | Manteniment | Servei tècnic

c/ Copenhagen, 164, Local 8. 08206 Sabadell
T 937 250 101 / info@reitel.es / www.reitel.es



No ho dubti, coneguin's 937 250 101

Together Information es la visión que Toshiba tiene de cómo la gente y las organizaciones van a crear, grabar, registrar y compartir sus ideas y datos.

Para Toshiba, las organizaciones de mayor éxito son las que comunican información de manera más eficaz. Together Information pretende transmitir al mercado y a sus clientes que dispone de una oferta integrada de soluciones específicas para sus negocios y, al mismo tiempo, dejar claro su compromiso con el cliente, con su futuro y el del planeta.